

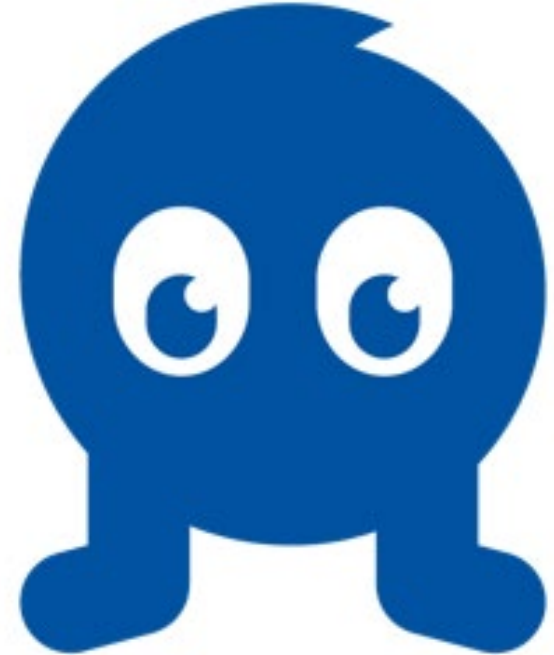
MIXED-SPIELBERECHTIGUNG

Saison 2023/2024

VORAUSSETZUNGEN

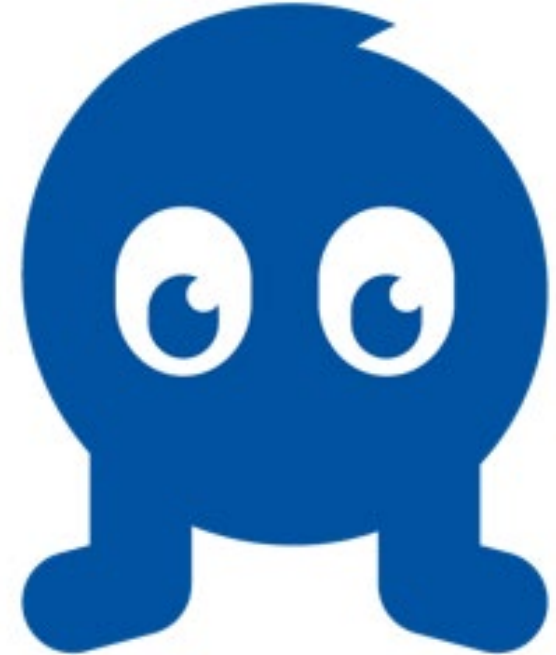
Auf Antrag kann eine Mixed-Spielberechtigung für die VLW-Mixed-Spielrunden durch die VLW-Lizenzstelle in folgenden Fällen erteilt werden:

- die Spielerin ist mindestens 42 Jahre oder
- der Spieler ist mindestens 48 Jahre oder
- die Spielerin/der Spieler spielt in der Bezirksliga oder Bezirksklasse des VLW oder einer Spielklasse eines anderen Landesverbandes unterhalb der Bezirksliga (Aktiven-Spielrunde) oder eines anderen LV in einer der zwei unteren Spielklassen oder
- die Jugend-Spielerin bzw. der Jugend-Spieler besitzt nur eine für die laufende Saison gültige Jugend-Spielerlizenz mit Mannschaftszuordnung



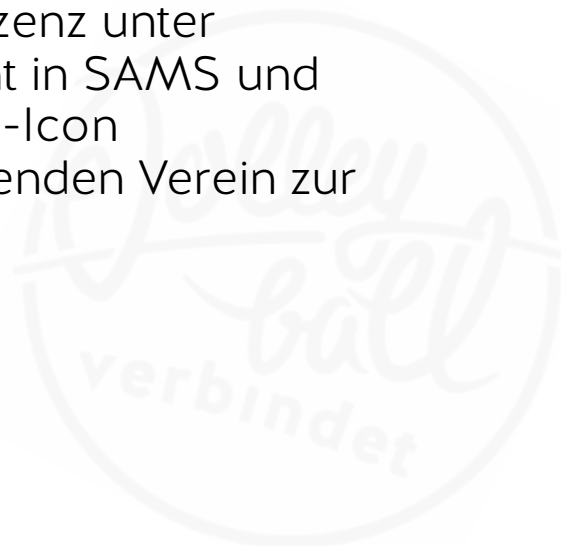
VORAUSSETZUNGEN

- Ein Antrag auf Mixed-Spielberechtigung kann gestellt werden, wenn für die Spielerin/den Spieler bereits eine Mannschaftszuweisung im Bereich Aktiv oder Jugend erfolgt ist
- der Antrag kann ab der Saison 2023/2024 in SAMS nur durch den Verein gestellt werden
- Je Mixed-Mannschaft ist ein gesonderter Antrag zu stellen.
- Link zu SAMS: www.vlw-online.de/ma



WICHTIG!

- Bevor eine Mixed-Spielberechtigung beantragt wird, muss die Aktiven- und/oder Jugend-Spielerlizenz im PDF-Format vorliegen
- Vereine finden die Spielerlizenz im Vereinscontainer unter Mitglieder > Spieler und können diese über das „Drucken“-Icon herunterladen
- Spieler:innen finden ihre Spielerlizenz unter Lizenzen im persönlichen Account in SAMS und können diese über das „Drucken“-Icon herunterladen und dem beantragenden Verein zur Verfügung stellen



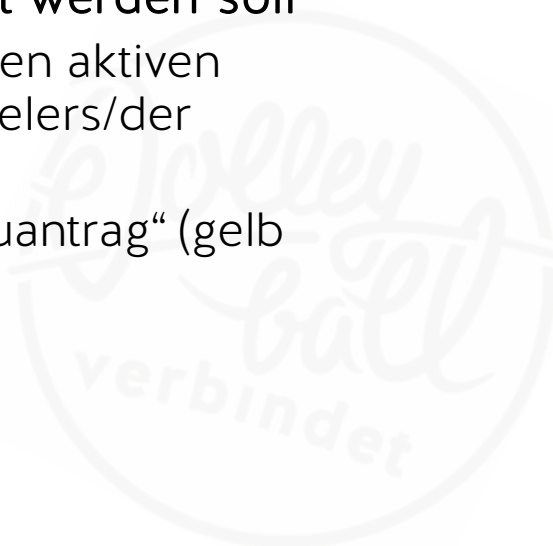
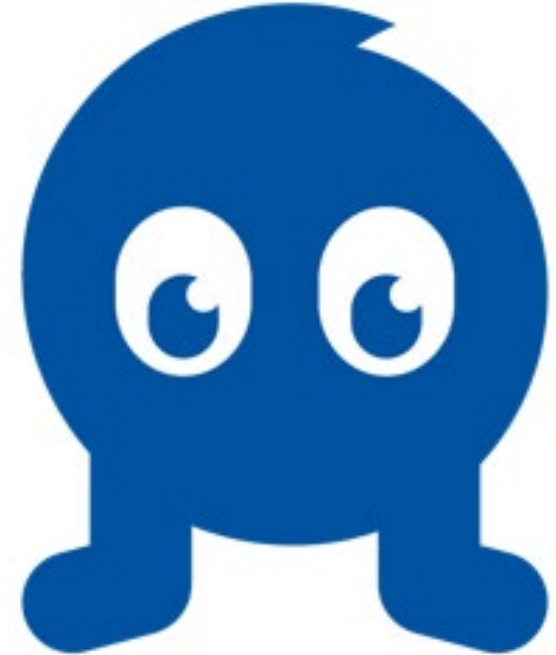
WAS IST ZU TUN?

SCHRITT 1

- Meldet euch bei SAMS an:
<https://www.vlw-online.de/ma>
- Im Vereinscontainer „Mitglieder“ auswählen

Fall 1: Spieler:in besitzt bereits eine Aktiven-/ oder Jugendlizenz im selben Verein, für den auch eine Mixed-Spielberechtigung beantragt werden soll

- Im Reiter „Mitglieder“ bei den aktiven Lizenzen die Lizenz des Spielers/der Spielerin suchen
- Auf den Button „Lizenz-Neuantrag“ (gelb markiert) klicken



WAS IST ZU TUN?

SCHRITT 1

- Lizenztyp „Mixed-Spielberechtigung (VLW)“ auswählen > auf „weiter“ klicken
- Daten ggfs. korrigieren > auf „weiter“ klicken
- Spielerlizenz Aktive und/oder Spielerlizenz Jugend hochladen > auf „weiter“ klicken
- Lizenzantrag „bestätigen“ > abschließend auf „Lizenz beantragen“ klicken
- Lizenzantrag wird Lizenzstelle zur Prüfung vorgelegt
- Nach erfolgter Prüfung, wird Mixed-Spielberechtigung unter den aktiven Lizenzen angezeigt

Die Prüfung erfolgt bis Freitag 12:00 Uhr, später eingehende Lizenzanträge können nicht mehr bearbeitet werden

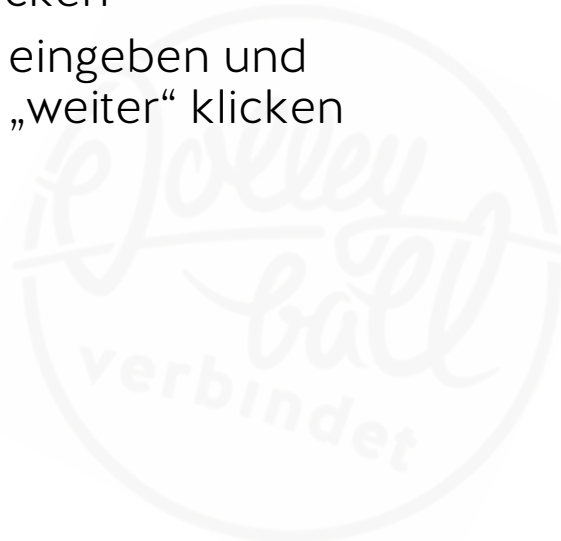
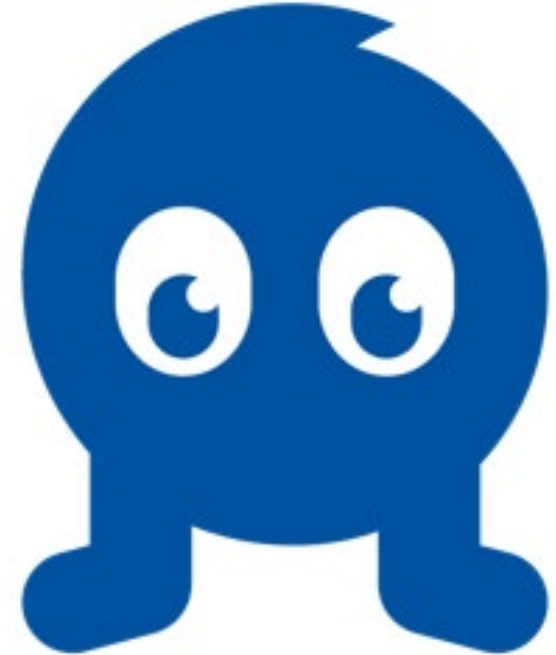


WAS IST ZU TUN?

SCHRITT 1

Fall 2: Spieler:in besitzt keine Aktiven-/ oder Jugendlizenz im selben Verein, für den auch eine Mixed-Spielberechtigung beantragt werden soll

- Im Reiter „Mitglieder“ oben links im Container „Vereinsmitglied hinzufügen und neue Lizenz beantragen“ auf „weiter“ klicken
- Lizenztyp „Mixed-Spielberechtigung (VLW)“ auswählen > auf „weiter“ klicken
- Stammdaten und Anschrift eingeben und Lizenzfoto hochladen > auf „weiter“ klicken

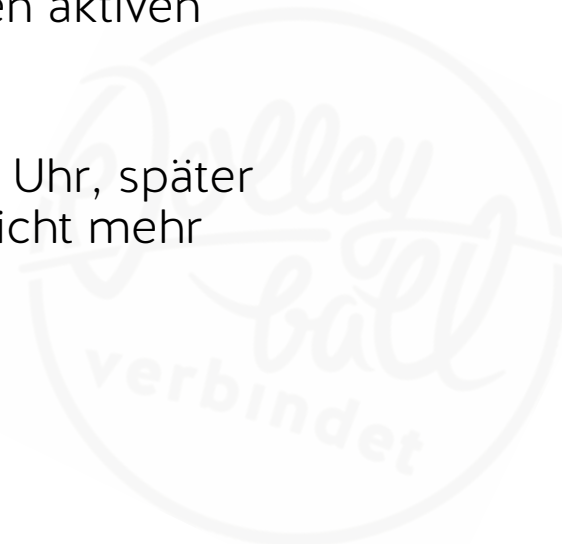
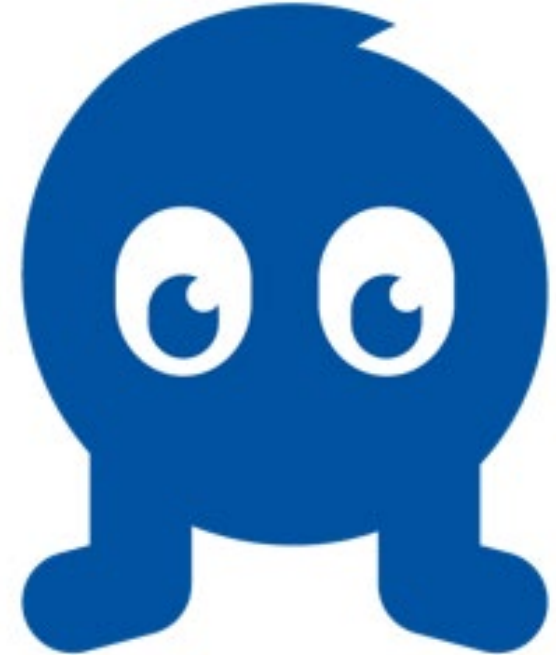


WAS IST ZU TUN?

SCHRITT 1

- Spielerlizenz Aktive und/oder Spielerlizenz Jugend hochladen > auf „weiter“ klicken
- Lizenzantrag „bestätigen“ > abschließend auf „Lizenz beantragen“ klicken
- Lizenzantrag wird Lizenzstelle zur Prüfung vorgelegt
- Nach erfolgter Prüfung, wird Mixed-Spielberechtigung unter den aktiven Lizenzen angezeigt

Die Prüfung erfolgt bis Freitag 12:00 Uhr, später eingehende Lizenzanträge können nicht mehr bearbeitet werden



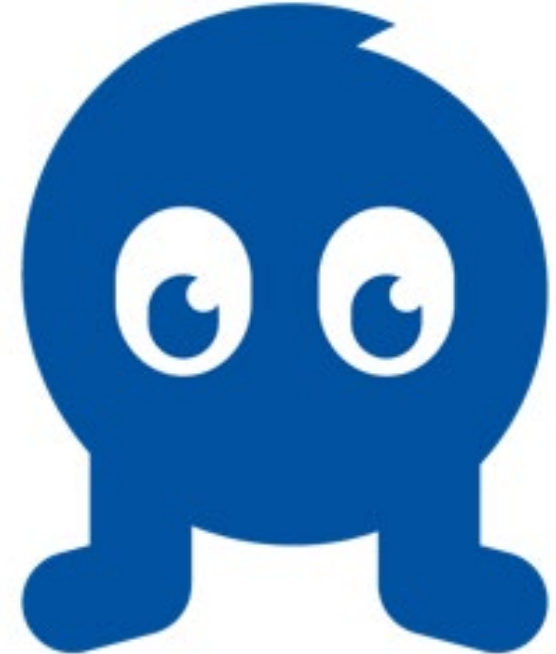
WAS IST ZU TUN?

SCHRITT 2

Spieler:in auf Mannschaftsmeldeliste setzen

Sobald die Lizenz des Spielers/der Spielerin aktiv ist, muss diese noch auf die Mannschaftsmeldeliste der jeweiligen Mannschaft/en im Verein gesetzt werden

- Im Vereinscontainer auf „Mannschaften“ klicken
- Im Reiter Spielbetrieb Mixed (Mixed VLW) die Mannschaft wählen und auf Mannschaftsliste klicken (gelb markiert)



WAS IST ZU TUN?

SCHRITT 2

- Im Reiter „Spieler“ den Spieler/die Spielerin suchen und auswählen > Lizenz auswählen und auf Speichern klicken



HINWEISE ZUR BEACHTUNG

- Die Mixed-Spielberechtigung muss an den Mixed-Spieltagen ausgedruckt und unterschrieben vorliegen, in die Spielberichtsbögen jedes Spieles eingetragen werden und ist dem jeweiligen Schiedsrichter vor dem Spiel vorzulegen, ebenso auf Verlangen des Staffelleiters oder eines anderen VLW-Verantwortlichen.
- Verändern sich die Vorgaben der Mixed-Spielordnung, z.B. Festspielen in einer Mannschaft höher wie Bezirksliga des VLW (Aktivenspielverkehr), erlischt mit sofortiger Wirkung die Mixed-Spielberechtigung. Das Spielen in der Mixedrunde ist nicht mehr erlaubt!

